



CATALOGO GENERALE • CATALOGUE GÉNÉRAL

Italiano • Français





Dal 1963 Mantovanibenne è un marchio conosciuto ed affermato nella produzione di attrezzature per macchine movimento terra.

Nata con la fabbricazione di benne, oggi la propria linea di produzione comprende anche attacchi rapidi ed attrezzature da demolizione, quali pinze, frantumatori, cesoie, multisystem, scapitozzatori e demolitori selezionatori.

Depuis 1963 Mantovanibenne s'est construit un nom reconnu et respecté grâce à la fabrication d'outils destinés à l'industrie du BTP.

Spécialisée dès sa création dans la fabrication de godets, aujourd'hui la gamme comprend également les Attaches Rapides et les outils pour la Démolition: Pinces à Béton, Broyeurs, Cisailles, Multisystèmes, Broyeurs à Poteaux et Pinces de Démolition et de Tri.

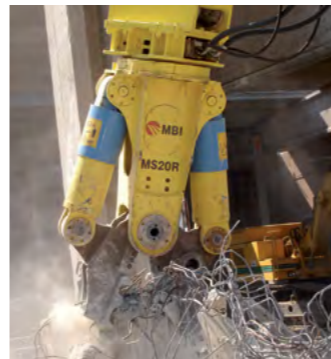
Oltre 45 anni di esperienza in attrezzature per MMT Plus de 45 années d'expérience en équipements pour le BTP



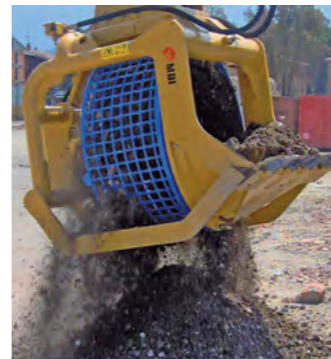
Nel corso degli anni e grazie all'esperienza acquisita, Mantovanibenne offre una vasta gamma di prodotti tecnologicamente avanzati e di alta qualità. La passione per questo settore stimola continuamente la ricerca e lo sviluppo in nuovi prodotti e nuove soluzioni applicative delle attrezzature.

Grâce à l'expérience acquise au fil des années, Mantovanibenne peut aujourd'hui proposer une large gamme de produits de pointe et de grande qualité.

La passion de cette industrie qui nous anime stimule une recherche continue et le développement de nouveaux produits ainsi que de nouvelles solutions pour tout type d'application.



DEMOLIZIONE
DÉMOLITION



RECYCLING
RECYCLAGE



ATTACCHI RAPIDI
ATTACHES RAPIDES



BENNE
GOSETS



Consentono cambi rapidi e sicuri in ogni condizione

Adaptés aux changements rapides et précis d'outils dans toutes les conditions.



Sistema brevettato di sostituzione rapida dei denti

Système breveté qui permet de charger facilement les dents des façon plus rapide



Dispositivo idraulico che aumenta la velocità d'apertura/chiusura della mascella mobile

Système qui augmente la vitesse d'ouverture et de fermeture de la mâchoire mobile.



Vasta gamma di ricambi originali Mantovanibenne disponibili presso il magazzino dell'azienda

Large gamme de pièces de réchange d'origine disponibles en stock.



TWIN BOOSTER**

Maggiore potenza - maggiore produttività
Il sistema booster permette di utilizzare una macchina di taglia inferiore e accedere in posti dove escavatori più grandi non possono arrivare.

Caratteristiche

- Forza di chiusura delle chele governata da un sistema dotato di booster che entra automaticamente in funzione moltiplicandone istantaneamente la potenza quando si incontra una forte resistenza.
- Il sistema RCO** preserva l'impianto della pinza da eventuali picchi di pressione o da impurità interne.
- La macchina può operare con un ciclo di apertura/chiusura di 1.1/2.4 sec, raggiungendo 24 cicli completi al minuto.
- Assicura un lavoro continuo e duraturo nella giornata senza soste per raffreddare l'olio nel circuito dell'escavatore.
- Peso limitato per una migliore manovrabilità dell'escavatore.
- Disponibilità di diverse tipologie di puntali intercambiabili per migliorare la penetrabilità e la presa della macchina durante il lavoro.
- Grande apertura della bocca.
- Design studiato per avere la maggiore forza con le chele completamente aperte.
- Manutenzione veloce e facilità di ricondizionamento delle chele.

*Une plus grande puissance – une plus grande productivité
Le système intégré de booster permet d'utiliser une pelle plus légère et ainsi accéder dans des endroits, où l'accès aux pelles plus lourdes est impossible.*

Caractéristiques

- La Force de fermeture des mâchoires est contrôlée par un système doté d'un booster, qui entre automatiquement en action, en multipliant instantanément sa puissance, lorsque les mâchoires rencontrent une forte résistance.
- Le système RCO** préserve le dispositif de la pince de pics de pression éventuels ou d'une pollution externe.
- L'ensemble entre en action avec un cycle d'ouverture/fermeture de 1.1/2.4 sec, en arrivant à 24 cycles complets par minute.
- Elle réalise un travail continu et régulier quotidiennement, sans arrêt, tout en maintenant une température basse de l'huile du circuit hydraulique de la pelle.
- Poids léger contenu sous les 300 kg en vue d'une meilleure maniabilité de la pelle.
- Disponibilité de différents modèles de pointes interchangeables, afin d'améliorer la pénétrabilité et la préhension de la machine en cours de travail.
- Grande ouverture des mâchoires.
- Design innovant, afin de disposer d'une plus grande force avec les mâchoires complètement ouvertes.
- Entretien rapide et facilité de reconditionnement des mâchoires.



DATI TECNICI - CARACTÉRISTIQUES TECHNIQUES

MODELLO/MODÈLE		CRH440
Peso escavatore Poids du porteur (pelle)	t	3-6
Peso attrezzatura* Poids de l'outil*	kg	290
Apertura Ouverture	mm	440
Forza alle punte Force à pointe	kN	440

** DOMANDA DI BREVETTO IT MO2009000144
DOMANDA DI BREVETTO IT MO2010A000044
** DOMANDE DE BREVET IT MO2009000144
DOMANDE DE BREVET IT MO2010A000044

*il peso dell'attrezzatura è comprensivo di attacco standard Mantovanibenne.
*Le poids indiqué de l'outil inclut l'attache standard Mantovanibenne.

Caratteristiche di prodotto e specifiche tecniche possono variare senza obbligo di preavviso.
Les caractéristiques et les spécifications des produits peuvent être modifiées sans préavis.



La pinza CR è l'attrezzatura nata per la demolizione primaria. Le pinze idrauliche rappresentano un notevole passo in avanti nel processo di abbattimento o rimozione di strutture edilizie sia per la qualità che per l'efficacia del lavoro effettuato.

L'esperienza decennale di Mantovanibenne ha consentito la progettazione di questa gamma con un particolare design d'avanguardia, concepito per incrementare la performance dell'attrezzatura. La struttura è completamente realizzata con gli acciai più innovativi: leggeri, resistenti e con grande capacità antiusura. Ciò consente una demolizione precisa e dedicata, limitando la rumorosità e le vibrazioni.

Tutta la gamma è dotata di due potenti cilindri che imprimono una forza straordinaria, per affrontare tutte le situazioni di lavoro. Solo il modello CR2 dispone di un unico cilindro idraulico. La rotazione idraulica permette un posizionamento preciso ed efficace dell'attrezzo: la rotazione a 360° può essere meccanica su tutta la gamma oppure idraulica a partire dai modelli di 1450 kg. Su tutte le pinze è di serie un tagliante che consente il taglio e la separazione del ferro di armatura dal calcestruzzo.

Les pinces hydrauliques Mantovanibenne série CR ont été spécialement conçues pour la démolition primaire, autrement dit la démolition d'édifices existants ou de structures en béton. Les pinces à béton constituent un important pas en avant dans le métier de la démolition dans la mesure où elles valorisent les matériaux issus des bâtiments démolis tant en termes qualitatifs qu'en termes de rendement, tout en les préparant au recyclage.

L'expérience unique de Mantovanibenne dans le domaine de la démolition contrôlée a permis l'aboutissement de cette gamme dont la conception se distingue par un design particulièrement innovant permettant d'augmenter la performance de l'outil et le rendement plus productif en chantier de démolition. La structure de l'ensemble est réalisée dans des aciers très innovants: légers, résistants et anti-abrasifs. Le fruit de l'expérience Mantovanibenne a conduit au développement de techniques de démolition de plus en plus précises et dédiées réduisant dans le même temps, et ce, de façon significative, les nuisances liées au bruit et aux vibrations.

Les pinces CR sont dotées de deux vérins hydrauliques puissants qui exercent une force considérable permettant de s'adapter à la plupart des chantiers de démolition d'édifices en place ou de structures en béton. Seul le modèle CR 2 est équipé d'un unique vérin. La rotation de la pince à béton permet un positionnement précis et en temps masqué de l'ensemble: la rotation à 360° peut être mécanique sur toute la gamme ou hydraulique sur les modèles à partir de la CR15. La gamme CR comporte des lames interchangeables placées en fond de mâchoire pour permettre la découpe des fers à béton, afin de faciliter l'opération de démolition et le dégagement de l'outil.



DATI TECNICI - CARACTÉRISTIQUES TECHNIQUES

		ROTAZIONE MECCANICA - ROTATION MÉCANIQUE						ROTAZIONE 360° IDRAULICA - ROTATION HYDRAULIQUE 360°					
MODELLO/MODÈLE		CR2	CR5	CR15	CR20	CR26	CR40	CR15R	CR20R	CR26R	CR40R	CR80R	CR100R
Peso escavatore Poids du porteur (pelle)	t	2-4	5-14	14-18	18-24	24-35	35-50	14-18	18-24	24-35	35-50	70-90	90-130
Peso attrezzatura* Poids de l'outil*	kg	240	530	1500	2000	2480	4100	1550	2050	2550	4200	8250	11000
Apertura Ouverture entre mâchoires	mm	360	450	880	1050	1100	1350	880	1050	1100	1350	1750	2000

*il peso dell'attrezzatura è comprensivo di attacco standard Mantovanibenne.
*Le poids indiqué de l'outil inclut l'attache standard Mantovanibenne.

Caratteristiche di prodotto e specifiche tecniche possono variare senza obbligo di preavviso.
Les caractéristiques et les spécifications des produits peuvent être modifiées sans préavis.



L'abbattimento delle strutture (demolizione primaria) è solo la prima fase della demolizione; infatti, è altrettanto necessario riciclare, separare o ridurre in frammenti più piccoli quanto già demolito per facilitarne il carico e il trasporto (demolizione secondaria).

A tale scopo sono stati realizzati i frantumatori idraulici Mantovanibenne serie MCP, che, oltre ad essere utilizzati nella frantumazione vera e propria, sono anche in grado di separare tali frammenti.

La démolition des structures (démolition primaire) ne constitue que la première phase de la démolition. En effet, il est également nécessaire de recycler, séparer ou réduire en fragments plus petits les structures démolies afin de faciliter le chargement et le transport des déchets et des résidus (démolition secondaire). C'est dans ce but que les broyeurs hydrauliques Mantovanibenne, série MCP, ont été conçus. Ils sont composés d'une mâchoire mobile, d'un seul vérin, de deux couteaux pour les fers à bétons et de dents interchangeables, mais sans aucune rotation. Ces équipements ne se limitent pas seulement à la fragmentation des matériaux mais permettent aussi le tri de ces derniers.



CILINDRO CON GRANDE POTENZA ED ELEVATA VELOCITÀ

Le elevate prestazioni dei frantumatori MCP sono garantite dalla presenza della valvola di velocità che permette di aumentare il numero di cicli di apertura e chiusura del frantumatore e di preservare il circuito idraulico dell'escavatore.

VÉRIN RAPIDE ET DE GRANDE PUISSANCE

Les performances accrues des broyeurs MCP sont garanties par la présence de la speed valve, qui permet d'augmenter le nombre de cycles d'ouverture et de fermeture du broyeur et de préserver le circuit hydraulique de la pelle.



DATI TECNICI - CARACTÉRISTIQUES TECHNIQUES

		MCP800	MCP910
MODELLO/MODÈLE			
Peso escavatore <i>Poids du porteur (pelle)</i>	t	18-25	25-35
Peso attrezzatura* <i>Poids de l'outil*</i>	kg	2050	2850
Apertura <i>Ouverture</i>	mm	850	1000

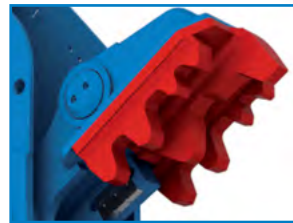
*il peso dell'attrezzatura è comprensivo di attacco standard Mantovanibenne.

*Le poids indiqué de l'outil inclut l'attache standard Mantovanibenne.

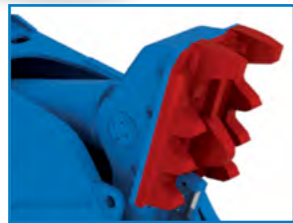
Caratteristiche di prodotto e specifiche tecniche possono variare senza obbligo di preavviso.

Les caractéristiques et les spécifications des produits peuvent être modifiées sans préavis.

MCP-IT FRANTUMATORE FISSO • BROYEUR FIXE



PIASTRA CRP
PLAQUE D'USURE CRP



PIASTRA PP
PLAQUE D'USURE PP

Il Frantumatore fisso MCP- IT è l'attrezzatura ideale per la demolizione secondaria ovvero, l'opera di riduzione e frammentazione del materiale precedentemente demolito per facilitarne lo smaltimento ed il riciclaggio, separando il ferro di armatura dal calcestruzzo.

L'esperienza decennale di Mantovanibenne ha consentito la progettazione di questa gamma con un particolare design d'avanguardia, concepito per incrementare la performance dell'attrezzatura. La struttura è completamente realizzata con gli acciai più innovativi: leggeri, resistenti e con grande capacità antiusura. Su tutta la gamma è presente un dispositivo idraulico che aumenta la velocità di apertura/chiusura del gambo mobile; inoltre, il frantumatore MCP-IT è caratterizzato dalla presenza di un potente cilindro che imprime una forza straordinaria, per affrontare tutte le situazioni di lavoro.

La serie IT vanta una particolare caratteristica: la bocca è completamente intercambiabile. La piastra del gambo mobile è disponibile in due versioni: una indicata per la demolizione primaria e l'altra per la demolizione secondaria. In questo modo, la bocca del frantumatore può essere adattata al tipo di lavoro da svolgere. La sostituzione della piastra permette di avere una bocca completamente nuova in tempi brevissimi, evitando, inoltre, l'operazione di riporto, solitamente eseguita da personale specializzato: in questo modo, diminuiscono sia i costi di manutenzione che i tempi di fermo macchina.

Le broyeur MCP-IT (MCP série IT) est un outil idéal pour la démolition secondaire et le recyclage de béton. Il permet de séparer, de réduire en fragments plus petits ou de recycler les résidus et déchets issus de la démolition de structures en béton afin de faciliter leur manutention, leur chargement et leur transport.

L'expérience unique de Mantovanibenne dans le domaine de la démolition contrôlée a permis l'aboutissement de cette gamme dont la conception se distingue par un design particulièrement innovant permettant d'augmenter la performance de l'outil et le rendement plus productif en chantier de démolition et en plateforme de recyclage. La structure de l'ensemble est réalisée dans des aciers très innovants: légers, résistants et anti-abrasifs. La gamme MCP-IT comprend un dispositif hydraulique qui augmente la vitesse d'ouverture/fermeture de la mâchoire mobile; les broyeurs fixes MCP-IT se distinguent par un unique vérin puissant qui exerce une force considérable permettant de s'adapter à la plupart des chantiers de démolition secondaire et sur tous les sites de recyclage de béton armé en particulier.

La série IT comporte une caractéristique particulière: les pièces d'usure des mâchoires sont totalement interchangeables, des lames de découpe aux dents frontales. L'opération de changement de pièces d'usure peut dès lors se réaliser sur site. La plaque d'usure dentée de la mâchoire mobile est disponible en deux versions: la première est indiquée pour la démolition primaire, la seconde étant préconisée en démolition secondaire et en recyclage. Ainsi, les mâchoires du broyeur peuvent s'adapter parfaitement à l'application demandée. L'interchangeabilité des pièces d'usure des mâchoires permet de remettre le broyeur rapidement en état de fonctionner en améliorant les conditions de maintenance sur site, évitant ainsi le recours à la sous-traitance ou bien le retour de l'outil en atelier. Cela induit donc une baisse des coûts de maintenance et d'immobilisation de l'outil.



DEMOLIZIONE • DÉMOLITION



DATI TECNICI - CARACTÉRISTIQUES TECHNIQUES

MODELLO/MODÈLE		MCP300*	MCP480*	MCP600-IT	MCP800-IT	MCP910-IT	MCP1000-IT	MCP1300-IT
Peso escavatore Poids du porteur (pelle)	t	1,5-4	4-10	10-18	18-25	25-35	35-45	60-80
Peso attrezzatura** Poids de l'outil**	kg	150	490	1050	2200	3100	4200	8000
Apertura Ouverture	mm	300	480	620	830	1000	1150	1300
Piastra tipo CRP Plaque d'usure CRP		-	-	●	●	●	●	○
Piastra tipo PP Plaque d'usure PP		-	-	●	●	●	●	●

* non disponibile versione IT
* Série IT non disponible

○ Non disponibile
Non disponible

● Disponibile
Disponible

**il peso dell'attrezzatura è comprensivo di attacco standard Mantovanibenne.

**Le poids indiqué de l'outil inclut l'attache standard Mantovanibenne.

Caratteristiche di prodotto e specifiche tecniche possono variare senza obbligo di preavviso.

Les caractéristiques et les spécifications des produits peuvent être modifiées sans préavis.

RP FRANTUMATORE ROTANTE • BROYEUR ROTATIF



Il Frantumatore Rotante RP è un attrezzo ideale in molte situazioni di lavoro: sia per demolire sia per riciclare in parco le strutture in cemento precompresso. La struttura è completamente realizzata con gli acciai più innovativi: leggeri, resistenti e con grande capacità antiusura. Su tutta la gamma è presente un dispositivo idraulico che aumenta la velocità d'apertura/chiusura della mascella mobile; in più, un cilindro ad alte prestazioni imprime una forza straordinaria, per affrontare tutte le situazioni. La rotazione idraulica a 360°, anch'essa standard, permette un posizionamento preciso ed efficace.

Le broyeur rotatif RP est un outil idéal dans de nombreuses applications différentes tant pour la démolition que pour le recyclage des structures en béton, béton armé et précontraint.

Tout comme l'ensemble de la gamme démolition Mantovanibenne, le châssis de la série RP, les mâchoires et les pièces d'usure, telles que les dents et les couteaux, sont entièrement composés d'aciers les plus résistants afin d'obtenir une structure légère, compacte, solide et puissante offrant une excellente résistance à l'usure.

La gamme toute entière est dotée d'une speed valve (valve rapide) qui accroît la vitesse d'ouverture et de fermeture de la mâchoire mobile, ainsi que d'un vérin plus puissant permettant de faire face à la plupart des situations.

La rotation hydraulique à 360°, elle aussi standard, permet un positionnement précis et efficace quelle que soit la nature de la démolition.

Le broyeur rotatif RP possède deux couteaux interchangeables qui permettent de découper les fers à béton.

CILINDRO CON GRANDE POTENZA ED ELEVATA VELOCITÀ

Le elevate prestazioni dei frantumatori RP sono garantite dalla presenza della valvola di velocità che permette di aumentare il numero di cicli di apertura e chiusura del frantumatore e di preservare il circuito idraulico dell'escavatore.

VÉRIN RAPIDE ET DE GRANDE PUISSANCE

Les performances accrues des broyeurs RP sont garanties par la présence de la speed valve, qui permet d'augmenter le nombre de cycles d'ouverture et de fermeture du broyeur et de préserver le circuit hydraulique de la pelle.



DEMOLIZIONE • DÉMOLITION



DATI TECNICI - CARACTÉRISTIQUES TECHNIQUES

MODELLO/MODÈLE		RP18	RP25
Peso escavatore Poids du porteur (pelle)	t	18-26	26-32
Peso attrezzatura* Poids de l'outil*	kg	2000	2750
Apertura Ouverture	mm	760	930

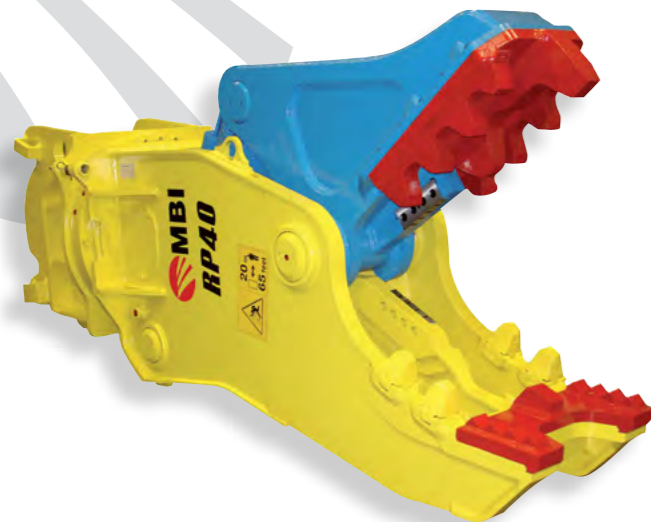
*il peso dell'attrezzatura è comprensivo di attacco standard Mantovanibenne.

*Le poids indiqué de l'outil inclut l'attache standard Mantovanibenne.

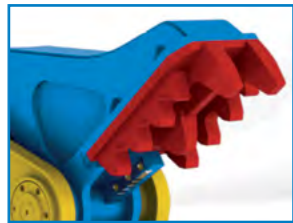
Caratteristiche di prodotto e specifiche tecniche possono variare senza obbligo di preavviso.

Les caractéristiques et les spécifications des produits peuvent être modifiées sans préavis.

RP-IT FRANTUMATORE ROTANTE • BROYEUR ROTATIF



PIASTRA CRP
PLAQUE D'USURE CRP



PIASTRA PP
PLAQUE D'USURE PP

Il Frantumatore Rotante RP-IT è l'attrezzatura ideale per molteplici tipologie di lavoro: è indicato sia per la vera e propria demolizione primaria che per la successiva opera di riduzione e frammentazione del materiale precedentemente demolito, per facilitarne lo smaltimento ed il riciclaggio.

L'esperienza decennale di Mantovanibenne ha consentito la progettazione di questa gamma con un particolare design d'avanguardia, concepito per incrementare la performance dell'attrezzatura. La struttura è completamente realizzata con gli acciai più innovativi: leggeri, resistenti e con grande capacità antiusura. Su tutta la gamma è presente un dispositivo idraulico che aumenta la velocità di apertura/chiusura del gambo mobile; inoltre, il frantumatore RP-IT è caratterizzato dalla presenza di un potente cilindro che imprime una forza straordinaria, per affrontare tutte le situazioni di lavoro. La rotazione idraulica a 360°, standard su tutti i modelli, permette un posizionamento preciso ed efficace dell'attrezzatura.

La serie IT vanta una particolare caratteristica: la bocca è completamente intercambiabile. La piastra del gambo mobile è disponibile in due versioni: una indicata per la demolizione primaria e l'altra per la demolizione secondaria. In questo modo, la bocca del frantumatore può essere adattata al tipo di lavoro da svolgere. La sostituzione della piastra permette di avere una bocca completamente nuova in tempi brevissimi, evitando, inoltre, l'operazione di riporto, solitamente eseguita da personale specializzato: in questo modo, diminuiscono sia i costi di manutenzione che i tempi di fermo macchina.

Le Broyeur Rotatif RP-IT (RP série IT) est un outil idéal dans de nombreuses applications de démolition, aussi bien pour la démolition primaire que pour la démolition secondaire ou le recyclage des structures en béton, du béton simple au béton précontraint avec une spécialité pour le béton armé.

L'expérience unique de Mantovanibenne dans le domaine de la démolition contrôlée a permis l'aboutissement de cette gamme dont la conception se distingue par un design particulièrement innovant permettant d'augmenter la performance de l'outil et le rendement productif en chantier de démolition et en plateforme de recyclage. La structure de l'ensemble est réalisée dans des aciers très innovants: légers, résistants et anti-abrasifs. La gamme RP-IT comprend un dispositif hydraulique qui augmente la vitesse d'ouverture / fermeture de la mâchoire mobile; les broyeurs rotatifs RP-IT se distinguent par un unique vérin puissant qui exerce une force considérable permettant de s'adapter à la plupart des chantiers de démolition secondaire et sur tous les sites de recyclage de béton armé en particulier. La rotation hydraulique à 360°, standard sur toute la gamme, permet de positionner l'ensemble de façon précise et en temps masqué.

La série IT comporte une caractéristique particulière: les pièces d'usure des mâchoires sont totalement interchangeables, des lames de découpe aux dents frontales. L'opération de changement de pièces d'usure peut dès lors se réaliser sur site. La plaque d'usure dentée de la mâchoire mobile est disponible en deux versions: La première est indiquée pour la démolition primaire, la seconde étant préconisée en démolition secondaire et en recyclage. Ainsi, les mâchoires du broyeur peuvent s'adapter parfaitement à l'application demandée. L'interchangeabilité des pièces d'usure des mâchoires permet de remettre le broyeur rapidement en état de fonctionner en améliorant les conditions de maintenance sur site, évitant ainsi le recours à la sous-traitance ou bien le retour de l'outil en atelier. Cela induit donc une baisse des coûts de maintenance et d'immobilisation de l'outil.



DEMOLIZIONE • DÉMOLITION



DATI TECNICI - CARACTÉRISTIQUES TECHNIQUES

MODELLO/MODÈLE		RP10-IT	RP16**	RP20-IT	RP30-IT	RP40-IT	RP50-IT	RP80-IT
Peso escavatore Poids du porteur (pelle)	t	10-18	16-23	18-26	26-32	32-45	45-60	60-90
Peso attrezzatura* Poids de l'outil*	kg	1100	1720	2000	2850	4100	5200	8200
Apertura Ouverture	mm	580	700	750	900	1000	1100	1250
Piastra tipo CRP Plaque d'usure CRP		●	-	●	●	●	●	●
Piastra tipo PP Plaque d'usure PP		○	-	●	●	●	●	●

*Il peso dell'attrezzatura è comprensivo di attacco standard Mantovanibenne.

**Le poids indiqué de l'outil inclut l'attache standard Mantovanibenne.

○ Non disponibile
Non disponible

● Disponibile
Disponible

**Non disponibile versione IT.

**Non disponible version IT.

Caratteristiche di prodotto e specifiche tecniche possono variare senza obbligo di preavviso.

Les caractéristiques et les spécifications des produits peuvent être modifiées sans préavis.



Il Multisystem MS identifica un prodotto versatile adatto sia per la demolizione primaria che per la demolizione secondaria. La costruzione di quest'attrezzatura è davvero particolare: su una struttura principale, che costituisce il corpo macchina, è possibile applicare diverse tipologie di gambe, trasformando di volta in volta il Multisystem Mantovanibenne in un attrezzo dedicato all'abbattimento delle strutture, alla riduzione e frammentazione del materiale, fino al taglio di materiali ferrosi. L'esperienza decennale di Mantovanibenne ha consentito la progettazione di questa gamma con un particolare design d'avanguardia, concepito per incrementare la performance dell'attrezzatura. La struttura è completamente realizzata con gli acciai più innovativi: leggeri, resistenti e con grande capacità antiusura. Su tutta la gamma è presente un dispositivo idraulico che aumenta la velocità di apertura/chiusura delle gambe mobili; inoltre, il Multisystem MS è caratterizzato dalla presenza di potenti cilindri che imprimono una forza straordinaria, per affrontare tutte le situazioni di lavoro. La rotazione idraulica a 360°, standard su tutti i modelli, permette un posizionamento preciso ed efficace dell'attrezzatura. I kit gambe applicabili al Multisystem derivano dalla tecnologia e dall'esperienza delle attrezzature dedicate che Mantovanibenne realizza da decenni. I kit gambe disponibili sono sei: Kit Pinza, per la demolizione primaria, Kit Frantumatore, per la demolizione secondaria, Kit Cesoi, per il taglio di materiale ferroso, Kit Combi-Cutter, per demolizioni miste (cemento e strutture metalliche), Kit Lamiera, per il taglio preciso di serbatoi, containers, etc., ed infine, il Kit Recycling, per la demolizione del cemento ed il taglio di materiali ferrosi in un'unica operazione.

La Pince Multisystème MS est un outil polyvalent adapté à tout type de démolition, de la démolition primaire, à la démolition secondaire, au recyclage, à la découpe de ferraille et à la découpe de citernes. Le concept de cet outil est multi-usage: à partir d'une structure principale que sont le corps de l'outil, les vérins et la rotation hydraulique (ses parties communes), on peut y adapter différents types de mâchoires convenant à la plupart des applications de démolition, de déconstruction ou de recyclage. L'expérience unique de Mantovanibenne dans le domaine de la démolition contrôlée a permis l'aboutissement de cette gamme dont la conception se distingue par un design particulièrement innovant permettant d'augmenter la performance de l'outil et le rendement productif en chantier de démolition et en plateforme de recyclage. La structure de l'ensemble est réalisée dans des aciers très innovants: légers, résistants et anti-abrasifs. La gamme MS comprend un dispositif hydraulique qui augmente la vitesse d'ouverture / fermeture des mâchoires; la pince Multisystème se distingue par deux vérins puissants qui exercent une force considérable permettant de s'adapter à la plupart des chantiers de démolition et de recyclage. La rotation hydraulique à 360°, standard sur toute la gamme, permet de positionner l'ensemble de façon précise et en temps masqué. Ainsi, les mâchoires de la pince Multisystème peuvent s'adapter parfaitement à l'application demandée. Les mâchoires de la pince Multisystème sont le produit de la technologie Mantovanibenne. Les mâchoires disponibles sont un nombre de 6 kits: Kit Pince à Béton pour la démolition primaire, Kit Broyeur pour la démolition secondaire et le recyclage, Kit Pince Combi pour les démolitions mixtes (béton et structures métalliques), Kit Cisaille pour la découpe de métaux et structures métalliques, Kit Tôle pour la découpe de tôles au sol ou pour la découpe de citernes ou réservoirs métalliques, et Kit Recyclage béton armé pour le broyage du béton et la découpe de fers à béton en une seule opération.



DATI TECNICI - CARACTÉRISTIQUES TECHNIQUES

MODELLO/MODÈLE		MS20R	MS30R	MS40R	MS60R	MS130R	
Peso escavatore con MS posto benna - Poids du porteur (pelle) avec MS en bout de balancier	t	18-25	25-35	35-50	50-75	120-160	
Peso escavatore con MS posto braccio - Poids du porteur (pelle) avec MS en bout de flèche	t	12-18	15-24	24-30	30-50	80-120	
MS + KIT GAMBE PINZA CR KIT PINCE À BÉTON CR	Peso attrezzatura* - Poids de l'outil*	kg	2250	2750	4550	6500	14000
	Apertura - Ouverture	mm	820	900	1200	1705	2500
MS + KIT GAMBE FRANTUMATORE CP KIT BROYEUR CP	Peso attrezzatura* - Poids de l'outil*	kg	2300	2900	4650	7000	○
	Apertura - Ouverture	mm	730	875	950	1250	○
MS + KIT GAMBE CESOIA SH KIT CISAILLE SH	Peso attrezzatura* - Poids de l'outil*	kg	2250	2850	4550	6600	14000
	Apertura - Ouverture	mm	445	485	620	875	1150
MS + KIT GAMBE COMBI CC KIT COMBI CC	Peso attrezzatura* - Poids de l'outil*	kg	2300	2900	4700	6600	○
	Apertura - Ouverture	mm	700	825	1075	1385	○
MS + KIT GAMBE LAMIERA PSH KIT TÔLE PSH	Peso attrezzatura* - Poids de l'outil*	kg	2150	2650	4300	6000	○
	Apertura - Ouverture	mm	225	225	285	400	○
MS + ** KIT GAMBE RECYCLING REC KIT RECYCLAGE REC	Peso attrezzatura* - Poids de l'outil*	kg	2300	3100	○	○	○
	Apertura - Ouverture	mm	550	730	○	○	○

*il peso dell'attrezzatura è comprensivo di attacco standard Mantovanibenne.
*Le poids indiqué de l'outil inclut l'attache standard Mantovanibenne.

○ Non disponibile
Non disponible

Caratteristiche di prodotto e specifiche tecniche possono variare senza obbligo di preavviso.
Les caractéristiques et les spécifications des produits peuvent être modifiées sans préavis.

**Nuova versione disponibile prossimamente. - **Nouvelle version bientôt disponible.

SH EAGLE II CESCOIA • CISAILLE



SH 25



SH 50



Le Cesioi SH EAGLE II Mantovanibenne sono utilizzabili in tutti i cantieri di demolizione industriale per il taglio ed il recupero di materiali ferrosi quali profilati, tubazioni, serbatoi, carrozze ferroviarie, etc., che, successivamente, potranno essere facilmente riciclati.

L'esperienza decennale di Mantovanibenne ha consentito la progettazione di questa gamma con un particolare design d'avanguardia, concepito per incrementare la performance dell'attrezzatura. La struttura è completamente realizzata con gli acciai più innovativi: leggeri, resistenti e con grande capacità antiusura.

Su tutta la gamma è presente un dispositivo idraulico che aumenta la velocità di apertura/chiusura del gambo mobile; inoltre, la linea SH EAGLE II è caratterizzata dalla presenza di un potente cilindro che imprime una forza straordinaria, per affrontare tutte le situazioni di lavoro. La rotazione idraulica a 360°, standard su tutti i modelli, permette un posizionamento preciso ed efficace dell'attrezzatura.

La struttura della serie SH EAGLE II è completata da un efficace sistema di mantenimento in guida del gambo mobile durante l'operazione di taglio. Tutti i taglianti delle Cesioi sono intercambiabili e la loro sostituzione è semplice e può essere effettuata in tempi brevissimi evitando, inoltre, l'operazione di riporto, solitamente eseguita da personale specializzato: in questo modo, diminuiscono sia i costi di manutenzione che i tempi di fermo macchina.

Les cisailles Mantovanibenne sont utilisées sur les chantiers de démolition industrielle pour la découpe des aciers, fers à béton et structures métalliques (profilés, tubes, réservoirs, wagons, moteurs industriels etc.) rendant les déchets métalliques obtenus après découpe plus facilement transportables, pour être ensuite ferrailleés ou recyclés.

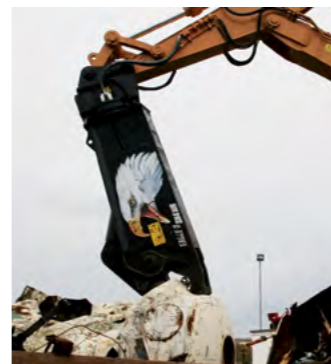
L'expérience unique de Mantovanibenne dans le domaine de la démolition contrôlée a permis l'aboutissement de cette gamme dont la conception se distingue par un design particulièrement innovant permettant d'augmenter la performance de l'outil et le rendement plus productif en chantier de démolition. La structure de l'ensemble est réalisée dans des aciers très innovants: légers, résistants et anti-abrasifs.

La gamme des cisailles SH EAGLE II comprend un dispositif hydraulique qui augmente la vitesse d'ouverture / fermeture de la mâchoire mobile; la cisaille SH EAGLE II se distingue par un unique vérin puissant qui exerce une force considérable sur les matériaux permettant un travail de découpe sans égal. La rotation hydraulique à 360°, standard sur toute la gamme, permet de positionner l'ensemble de façon précise et en temps masqué.

La structure de la série SH EAGLE II comporte un système efficace de guidage de la mâchoire mobile pendant l'opération de découpe, évitant ainsi toute distorsion de cette même mâchoire mobile afin de permettre une découpe nette et constante des matériaux. Les lames de découpe (ou couteaux) de nos cisailles sont toutes interchangeables et leur remplacement est aisé dans la mesure où celui-ci peut être effectué rapidement en améliorant les conditions de maintenance sur site, évitant ainsi le recours à la sous-traitance ou bien le retour de l'outil en atelier. Cela induit donc une baisse des coûts de maintenance et d'immobilisation de l'outil.



DEMOLIZIONE • DÉMOLITION



DATI TECNICI - CARACTÉRISTIQUES TECHNIQUES

MODEL/MODELL	ROTAZIONE 360° IDRAULICA - ROTATION HYDRAULIQUE 360°												SENZA ROTAZIONE - SANS ROTATION				
	SH25R	SH50R	SH100R	SH130R	SH180R	SH310R	SH410R	SH550R	SH700R	SH900R	SH1500R	SH2000R	SH700	SH900	SH1500	SH2000	
Peso escavatore SH posto benna Poids du porteur (pelle) avec SH en bout de flèche	t	4-6	6-9	10-12	13-17	18-27	28-39	39-50	51-65	70-90	91-110	110-170	170-200	65	75	"consult factory"	"consult factory"
Peso escavatore SH posto braccio Poids du porteur (pelle) avec SH en bout de balancier	t	2-4	4-6	7-10	8-12	14-18	20-28	28-39	39-45	45-60	60-80	80-110	110-150	31	40	"consult factory"	"consult factory"
Peso attrezzatura* Poids du porteur (pelle)*	kg	380	650	1100	1220	2100	3300	4700	5750	7700	10100	15000	21500	6150	9100	11500	18000
Apertura Ouverture	mm	195	240	375	375	445	565	670	760	830	940	1080	1220	830	940	1080	1220

*il peso dell'attrezzatura è comprensivo di attacco standard Mantovanibenne, con SH posto benna.

*Le poids indiqué de l'outil inclut l'attache standard Mantovanibenne, avec SH en bout de balancier.

Caratteristiche di prodotto e specifiche tecniche possono variare senza obbligo di preavviso.

Les caractéristiques et les spécifications des produits peuvent être modifiées sans préavis.



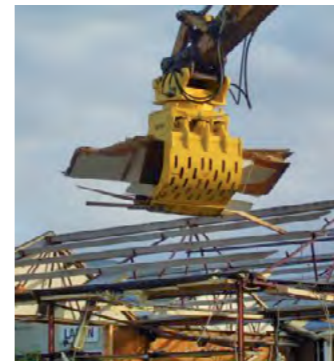
Dall'esperienza di Mantovanibenne nasce la nuova serie di Demolitori Selezionatori GR. Questa linea di attrezzature dal design accattivante è caratterizzata da una tecnologia di ultima generazione. I Demolitori Selezionatori GR sono stati progettati e realizzati per consentire lavori di demolizione di strutture in laterizio, legno ed altri materiali, nonché per effettuare la selezione dei materiali di risulta della demolizione permettendone il riciclaggio più consono. L'esperienza decennale di Mantovanibenne ha consentito la progettazione di questa gamma con un particolare design d'avanguardia, concepito per incrementare la performance dell'attrezzatura. La struttura è completamente realizzata con gli acciai più innovativi: leggeri, resistenti e con grande capacità antiusura. Su tutta la gamma, l'azione di apertura/chiusura è determinata da cilindri idraulici che, sincronizzati da un sistema di bielle, permettono movimenti omogenei. La rotazione idraulica a 360°, standard su tutta la gamma, permette un posizionamento preciso ed efficace dell'attrezzatura.

Il Demolitore Selezionatore è dotato di controlame che possono essere riutilizzate e una volta consumate, sostituite, ripristinando quindi la condizione ottimale per l'utilizzo dell'attrezzatura.

Fort de l'expérience à la fois en démolition et en recyclage de Mantovanibenne, la Pince de démolition et de tri GR a pu voir le jour. Cette gamme d'outil de conception innovante se caractérise par une étude technique approfondie. Les pinces de démolition et de tri Mantovanibenne ont été conçues pour une utilisation en chantier de démolition portant sur des structures légères: en brique, en bois, en plâtre, et bien d'autres matériaux légers. L'objectif premier étant de permettre le tri sélectif des matériaux résiduels destinés au recyclage.

L'expérience unique de Mantovanibenne dans le domaine de la démolition contrôlée a permis l'aboutissement de cette gamme dont la conception se distingue par un design particulièrement innovant permettant d'augmenter la performance de l'outil et le rendement productif en chantier de démolition. La structure de l'ensemble est réalisée dans des aciers très innovants: légers, résistants et anti-abrasifs. L'ouverture et la fermeture des modèles composant la gamme GR sont assurées par un ou deux vérins hydrauliques selon le modèle qui, après synchronisation par un système de bielles, assurent des mouvements précis et performants. La rotation hydraulique à 360°, standard sur toute la gamme, permet de positionner l'ensemble de façon précise et en temps masqué.

Les pinces de démolition et de tri GR possèdent un jeu de contre-lames boulonnées qui permettent de protéger les mâchoires (appelées aussi coquilles) des pinces de tri et de démolition; les deux côtés sont interchangeables afin de prolonger la durée de vie puis une fois l'usure complète observée, les contre-lames peuvent alors être remplacées par un nouveau jeu.



DATI TECNICI - CARACTÉRISTIQUES TECHNIQUES

MODELLO/MODÈLE		GR150	GR300	GR500	GR600	GR850	GR1000	GR1200	GR1300	GR1500	GR2200	GR2400	GR3400**
Peso escavatore	t	2-3,5	3-6	5-8	7-10	11-15	13-18	16-21	16-21	22-27	28-34	30-45	45-70
Poids du porteur (pelle)													
Peso attrezzatura *	kg	150	320	535	595	850	950	1300	1400	1500	2200	2400	3900
Poids de l'outil *													
Apertura	mm	960	1200	1570	1570	1710	1825	2040	2040	2110	2300	2500	2700
Ouverture													

*il peso dell'attrezzatura è comprensivo di attacco standard Mantovanibenne.

*Le poids indiqué de l'outil inclut l'attache standard Mantovanibenne.

**Nuovo modello disponibile prossimamente.

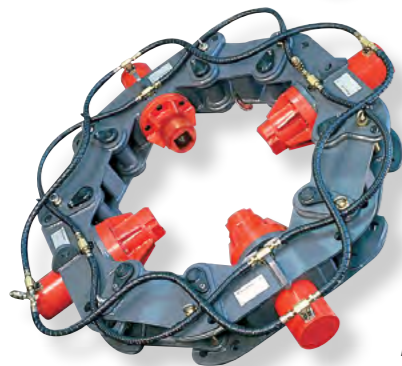
**Nouveau modèle bientôt disponible.

Caratteristiche di prodotto e specifiche tecniche possono variare senza obbligo di preavviso.

Les caractéristiques et les spécifications des produits peuvent être modifiées sans préavis.



PALI TONDI
POTEAUX RONDS



PALI QUADRI
POTEAUX CARRÉS

PATENTED

Per esigenze costruttive, le palificazioni di consolidamento sporgono dal terreno di uno o due metri; si rende pertanto necessaria la demolizione di tali sporgenze per ripartire nella costruzione dei fabbricati. Gli Scapitizzatori Mantovanibenne risolvono questo problema frantumando, in modo rapido ed accurato, i pali di fondazione, con la peculiarità di mantenerne intatta l'armatura e l'integrità strutturale del palo stesso: ciò facilita il lavoro di ricostruzione.

Con l'utilizzo dello Scapitizzatore Mantovanibenne vengono rispettate le restrittive normative ambientali, soprattutto per quanto concerne la rumorosità in cantiere. L'attrezzatura è stata progettata utilizzando il concetto di Sistema Modulare (moduli concatenati) che consente la demolizione sia di pali tondi che quadri. Variando il numero e la tipologia di moduli è possibile ottenere un'attrezzatura adatta ad ogni specifica lavorazione con la massima flessibilità. Gli Scapitizzatori PB possono essere installati su un qualsiasi macchinario (escavatori, autogrù, bracci telescopici, ecc.) grazie all'utilizzo di funi di sospensione.

Dans de nombreuses constructions, les fondations nécessitent l'utilisation de poteaux, pieux ou piliers, en béton ou béton armé, afin de stabiliser l'édifice construit sur des sols instables. Généralement ces poteaux dépassent du sol de quelques dizaines de centimètres à plusieurs mètres après leur réalisation. Afin de récupérer ces poteaux à ras le sol ou dans le but de construire de nouveaux bâtiments sur d'anciens poteaux, ces derniers doivent être récupérés ou broyés à l'aide du Broyeur à Poteaux PB. Le Broyeur à Poteaux PB Mantovanibenne convient à ces deux cas de figure dans la mesure où il permet de fragmenter les poteaux de fondation en temps réduit avec l'avantage de maintenir intacte et verticale l'armature en fer à bétons d'origine, ce qui facilite le travail de reconstruction, contrairement à l'usage classique du marteau piqueur, peu adapté.

Avec l'emploi de Broyeur à Poteaux PB, les réglementations drastiques imposées pour le respect de l'environnement sont respectées, surtout en ce qui concerne les nuisances sonores sur les chantiers. En effet le Broyeur à Poteaux PB est un système garanti sans vibrations, son principal avantage. Le Broyeur à Poteaux PB est composé d'un système modulaire de vérins hydrauliques assemblés en série, ainsi l'ensemble convient à la démolition de poteaux ronds ou carrés. Il est alors possible d'ajouter/retirer des modules individuels ou de changer de longueur d'outil (court, moyen et long) ou les deux à la fois, et par ce biais de jouer sur le diamètre recherché pour les poteaux à section ronde, ou de modifier la côte du carré recherché pour les poteaux à section carrée. Les Broyeurs à Poteaux PB, grâce à l'emploi de chaînes, peuvent être ainsi suspendus sur de nombreux types de porteurs hydrauliques (pelle, grue automotrice, bras télescopique, etc.), l'ensemble étant alimenté par des flexibles hydrauliques provenant du porteur ou du groupe hydraulique.



DATI TECNICI - CARACTÉRISTIQUES TECHNIQUES

MODELLO/MODÈLE	PALI TONDI - POTEAUX RONDS										PALI QUADRI - POTEAUX CARRÉS				
	SERIE LEGGERA SÉRIE LÉGÈRE				SERIE PESANTE SÉRIE LOURDE										
Peso escavatore Poids du porteur (pelle)	t	10-15	10-15	15-20	15-20	20-25	20-25	25-30	25-30	30-35	30-35	10-15	10-15	10-15	15-20
Diametro palo Diamètre du Poteau	mm	350-450	500-600	650-750	800-900	750-900	900-1050	1100-1250	1250-1400	1450-1600	1650-1800	-	-	-	-
Lato palo Côté du Poteau	mm	-	-	-	-	-	-	-	-	-	-	200-300	350-500	500-650	650-800
N° Moduli Nombre de modules		6	7	8	9	8	9	10	11	12	13	4+4	4+4	4+4	4+4
Peso attrezzatura Poids de l'outil	kg	1000	1160	1330	1490	2000	2250	2500	3100	3380	3665	700	800	1000	1100



Le benne vagliatrici MVR Mantovanibenne sono adatte per la selezione e separazione di materiali di diversa consistenza.

Attraverso la rotazione del cesto, il materiale raccolto dalla benna viene separato facendo rimanere all'interno solamente il materiale di dimensioni superiori alla maglia del cesto impiegato. Disponibile in 6 modelli diversi per dimensioni e peso, possono equipaggiare escavatori da 2 a 35 t. Il cesto, disponibile in diverse taglie di maglia in base al materiale da vagliare, è facilmente sostituibile.

TIPOLOGIE DI IMPIEGO:

- Selezione primaria di materiale per alimentare impianti di frantumazione fissi
- Selezione dei materiali di risulta di demolizioni
- Selezione dei ciottoli nei corsi d'acqua per la costruzione di gabbioni di contenimento
- Bonifica di terreni con l'asportazione dei sassi
- Pulizia delle spiagge
- Miscelazione del compost

Les godets cribleurs MVR Mantovanibenne se caractérisent par une rotation du tamis; ce mouvement de rotation fait tourner le matériau recueilli par le godet ne laissant à l'intérieur que le matériau aux dimensions supérieures au maillage du tamis utilisé, permettant ainsi d'évacuer les matériaux calibrés.

Disponibile in six versions de dimensions et de poids différents, il peut équiper des pelles de 2 à 35 t et est utilisé pour de nombreuses applications parmi lesquelles:

- *la sélection primaire de matériaux résiduels pour alimenter les concasseurs;*
- *le criblage des matériaux démolis;*
- *le criblage des pierres dans les cours d'eau pour la construction de gabions;*
- *la valorisation de sols avec l'évacuation des pierres;*
- *le nettoyage des plages ;*
- *le mélange du compost ;*
- *la sélection du matériau excavé en le réutilisant pour la couverture des conduites dans les ouvrages de canalisation.*

Le tamis est fabriqué en une seule pièce dans une tôle en acier anti-abrasif très résistant; sa forme concave et ouverte à l'arrière permet une productivité bien supérieure à celle des autres godets grillagés, cribleurs ou broyeurs présents sur le marché.



DATI TECNICI - CARACTÉRISTIQUES TECHNIQUES

MODELLO/MODÈLE		MVR800	MVR1000	MVR1200	MVR1500	MVR1800
Peso escavatore Poids du porteur (pelle)	t	4-9	8-13	12-16	15-25	24-40
Peso attrezzatura* Poids de l'outil*	kg	400	550	950	1500	2400
Capacità SAE Capacité SAE	l	300	450	700	1000	1500

*il peso dell'attrezzatura è comprensivo di attacco standard Mantovanibenne.

*Le poids indiqué de l'outil inclut l'attache standard Mantovanibenne.

Caratteristiche di prodotto e specifiche tecniche possono variare senza obbligo di preavviso.

Les caractéristiques et les spécifications des produits peuvent être modifiées sans préavis.



PATENTED

L'attacco rapido QC incrementa le possibilità di utilizzo dell'escavatore, facendolo diventare uno straordinario portautensili, predisposto per l'accoppiamento a qualsiasi tipo d'attrezzatura. In pochi secondi è infatti possibile cambiare benne, attrezzature da demolizione o qualsiasi altro attrezzo normalmente utilizzato dagli escavatori idraulici.

L'attacco rapido QC è disponibile sia in versione meccanica che in versione idraulica per escavatori da 5 a 70 ton. La linea QC è completa di sistemi di sicurezza secondo le normative vigenti. La linea QC può essere corredata da kit idraulici da installare sull'escavatore.

L'attache rapide QC a pour vocation de rendre la pelle multi-usage en la transformant en un porte-outil capable de s'adapter à tout type d'équipement en bout de bras de pelle. Quelques secondes suffisent en effet pour passer du godet à un outil de démolition ou tout autre équipement habituellement utilisé sur les pelles hydrauliques.

L'attache rapide QC est disponible en version mécanique ou hydraulique pour des pelles de 5 à 70 t.

L'attache Rapide QC peut être fournie avec un kit hydraulique à installer sur la pelle.

La gamme QC est conforme aux réglementations de sécurité actuellement en vigueur.



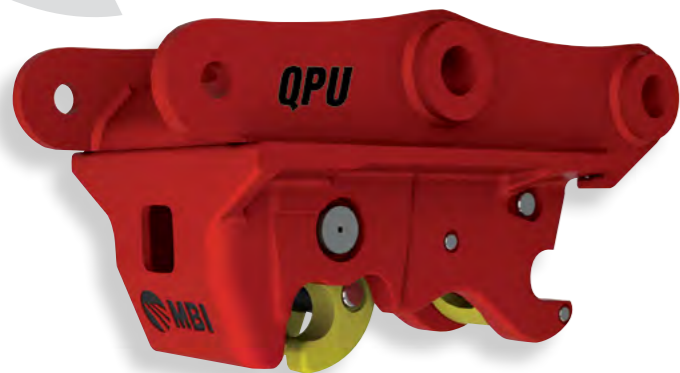
DATI TECNICI - CARACTÉRISTIQUES TECHNIQUES

		MECCANICO - MÉCANIQUE					IDRAULICO - HYDRAULIQUE						
MODELLO/MODÈLE		QC10M	QC20M	QC31M	QC41M	QC45M	QC10H	QC20H	QC31H	QC41H	QC45H	QC50H	QC60H
Peso escavatore*	t	5-8	9-14	15-24	25-30	30-40	5-8	9-14	15-24	25-30	30-40	40-60	60-70
Poids du porteur (pelle) *													
Peso Attacco	kg	120	200	280	400	550	120	200	280	400	550	850	1400
Poids de l'attache													

*i pesi degli escavatori sono riferiti a versioni standard.

*Les poids des pelles indiqués se réfèrent aux versions standard.

Caratteristiche di prodotto e specifiche tecniche possono variare senza obbligo di preavviso.
Les caractéristiques et les spécifications des produits peuvent être modifiées sans préavis.



L'attacco rapido QPU permette di collegare qualsiasi attrezzatura utilizzando i perni macchina. L'attacco rapido, infatti, aggancia attrezzature con diversa distanza tra i perni. Disponibile in Versione Meccanica ed in Versione Idraulica. L'attacco QPU è completo di sistemi di sicurezza secondo le normative vigenti. L'accoppiamento tra attacco QPU ed attrezzatura non implica nessuna modifica all'attrezzatura. L'attacco rapido universale è disponibile in diversi modelli per escavatori da 5 a 40 ton. La linea QPU può essere corredata da kit idraulici da installare sull'escavatore.

L'attache rapide universelle QPU permet d'adapter tous les outils possibles destinés aux pelles en utilisant le système standard d'axes et bagues de la pelle: l'attache rapide se reprend sur les axes à des écarts différents selon le type et le modèle de bras de pelle. C'est un système dédié.

La QPU est disponible en version mécanique et en version hydraulique.

L'adaptation de la QPU sur l'outil ne nécessite aucune transformation de l'équipement.

La gamme QPU est composée de différents modèles pour des pelles de 5 à 40 t.

La gamme QPU est conforme aux réglementations de sécurité actuellement en vigueur.

L'Attache Rapide QPU peut être fournie avec un kit hydraulique à installer sur la pelle.

PATENTED



DATI TECNICI - CARACTÉRISTIQUES TECHNIQUES

MODELLO/MODÈLE		QPU10	QPU20	QPU30	QPU40	QPU45**
Peso Escavatore *	t	5-8	9-14	15-24	25-30	30-40
Poids du porteur (pelle) *						
Peso attacco	kg	60-100	160-210	280-320	390-440	490-550
Poids de l'attache						

*i pesi degli escavatori sono riferiti a versioni standard.

*Les poids des pelles indiqués se réfèrent aux versions standard.

**Solo versione idraulica

** Seulement disponible en version hydraulique.

Caratteristiche di prodotto e specifiche tecniche possono variare senza obbligo di preavviso.

Les caractéristiques et les spécifications des produits peuvent être modifiées sans préavis.



MANTOVANIBENNE nasce con la produzione di BENNE rovesce per escavatori idraulici nel 1963. L'attuale gamma è frutto di una grande esperienza nel settore movimento terra. Nel corso degli anni, l'azienda si è concentrata nella realizzazione di benne su specifiche esigenze dei clienti, con la creazione di attrezzature Ad Hoc per soluzioni personalizzate. L'approfondita conoscenza tecnica del settore maturata negli anni ha portato Mantovanibenne a produrre un programma completo di attrezzature suddivise in tre grandi famiglie: BENNE PER ESCAVAZIONE, BENNE PER MOVIMENTAZIONE e BENNE PER PULIZIA FOSSI.

La linea benne comprende attrezzature applicabili ad escavatori idraulici cingolati e gommati con peso operativo da 5.000 a 130.000 kg.

Un eccellente design tecnico e un'elevata qualità nei materiali impiegati assicurano un'ottima produttività e notevole durata nel tempo.

La société Mantovanibenne a été fondée en 1963 et la fabrication de godets mécano-soudés pour pelles devenait sa principale activité. La gamme de godets rétro Mantovanibenne est le fruit de plus de quarante-cinq années d'expérience accumulées dans ce secteur, qui lui permet, en cas d'applications spéciales ou complexes, d'étudier des solutions adaptées et sur mesure. Les connaissances techniques acquises au fil des années a permis de développer trois familles de godets rétro afin de proposer des solutions à la plupart des applications spéciales de grand nombre de marques de pelles hydrauliques: GODET POUR EXCAVATION, GODET DE MANUTENTION POUR TRAVAUX TRES LOURDS ET GODET POUR CURAGE DES FOSSES. Un design technique optimisé et l'utilisation d'aciers de haute qualité résistants à l'abrasion permettent ainsi d'augmenter la durée de vie de ces ensembles mécano-soudés.

Les godets Mantovanibenne sont destinés aux pelles hydrauliques dont le poids est compris entre 5 t et 130 t.



NGP - BENNA IMPIEGHI GENERALI

La grande capacità di questa benna ottimizza la produttività dell'escavatore nella movimentazione e scavo di terreni la cui morfologia ha buone caratteristiche di penetrazione.

Esempio: terreni vegetali, suoli di media consistenza. È disponibile in 8 taglie con dieci diverse larghezze.

NGP - GODET USAGE GÉNÉRAL

La capacité élevée de ce godet optimise la productivité de la pelle pour tous les travaux de terrassement en sols peu durs.

Exemple: Sols de terre à végétaux ou de moyenne consistance.



NHD - BENNA IMPIEGHI GRAVOSI

La benna NHD è stata sviluppata per garantire un rendimento elevato e una buona durata di servizio. È indicata nello scavo e movimentazione di terreni compatti o misti terra-roccia.

Esempio: materiale a falde, scavo ghiaia da fiume, roccia sparata o ripidata a pezzatura.

NHD - GODET USAGE SÉVÈRE

Le godet NHD a été développé pour garantir un rendement élevé et une bonne durée de service.

Il est indiqué pour les travaux de excavation et de terrassement en sols compacts ou mixtes.

Exemple: matériaux rocheux, gravier, pierres, rocaille, etc...



RO - BENNA ROCCIA

Tale benna presenta una struttura particolarmente rinforzata nei punti di maggiore sforzo e usura. Il particolare design consente un'ottima penetrazione anche nei suoli più compatti e nella roccia; permette, inoltre, la movimentazione ed il carico di massi, roccia sparata, porfidi e arenarie.

Benna ideale anche per la coltivazione di cave.

RO - ROCHES

Optimise au maximum la pénétration grâce à une structure renforcée. Le godet est particulièrement renforcé et a un rayon réduit afin d'augmenter la force de cavage. Il est équipé d'une lame d'attaque et de dents robustes par rapport aux autres versions. Exemple: exploitation de carrières, terrains et roches compactes, granite, sols très durs, etc...



BG - BENNA GRIGLIATA

La benna BG è stata realizzata per la selezione del ciottolame (anche in acqua). La distanza fra le costole è scelta in funzione del materiale da selezionare.

La struttura è realizzata con acciai antiusura per migliorarne la durata.

BG - GODET SQUELETTE

Le godet squelette ou claire voie est destiné à la sélection des sols. La distance entre les mailles est fonction de la taille recherchée des blocs à retirer.

Le godet est réalisé avec des aciers résistants à l'abrasion afin d'en améliorer la durée de vie.

BENNE MOVIMENTAZIONE • GODETS DE MANUTENTION POUR TRAVAUX EXTRA LOURDS



BC - BENNA CARRARA

Questa benna è stata studiata appositamente per le esigenze di movimentazione e carico di massi o blocchi di rilevanti dimensioni. La struttura è rinforzata in più punti per il lavoro gravoso a cui è sottoposta: le parti di maggior usura sono realizzate in acciaio speciale, sono previste, al suo interno, costole di protezione per evitare lo strisciamento dei massi sul fondo benna. La geometria dell'attrezzatura prevede un profilo molto svasato con lama a delta molto avanzata per favorire la movimentazione di massi e blocchi. Applicazione ideale è anche la sistemazione del letto e delle sponde dei fiumi montani.

BC - GODET CARRARA

Ce godet a été spécifiquement étudié pour répondre aux exigences de manutention et de chargement de blocs de grandes dimensions. La structure est renforcée en plusieurs points pour les travaux difficiles auxquels ce godet est soumis.

Les parties sujettes à usure sont en acier spécial et des renforts de protection sont prévus afin d'éviter le frottement abrasif des blocs sur le fond du godet.

La forme du godet est très échancrée avec une lame en V très prononcée afin de favoriser le chargement de blocs. Il est également adapté pour l'aménagement du lit et des berges des fleuves de montagne.



BV - BENNA SERPENTINO

Questa linea di prodotto è ideale per il carico e la movimentazione di massi in cava, ed è utilizzabile anche nel disaggio dei blocchi. Consigliata per lavori particolarmente gravosi, la benna così conformata garantisce un'ottima produttività giornaliera.

BV - GODET SERPENTINO

Cette gamme est idéale pour le chargement et la manutention de masse en carrière et est utilisable également pour le dégagement de blocs. Conseillée en travaux sévères à haute sollicitation, ce type de godet garantit une productivité journalière optimale.



DS - DENTE SCARIFICATORE

Attrezzatura specifica per il disaggio e la movimentazione di massi. Gamma completa per escavatori sino a 130 Tons di peso. Il dente scarificatore DS è disponibile anche con la predisposizione per attacco rapido.

DS - DENT DE DÉROCTAGE

Destinée au dégagement des blocs, la dent de déroctage s'inscrit dans une gamme complète pour convenir aux pelles hydrauliques d'un poids allant jusqu'à 130 t. La dent de déroctage est disponible en montage pour attache rapide.

BENNE PULIZIA FOSSI • GODETS POUR CURAGE DES FOSSÉS



BS - BENNA PULIZIA SCARPATA

La linea BS è stata progettata per la realizzazione ed il mantenimento delle scarpate. L'utilizzo di questa benna è indicata in terreni agricoli per la costruzione di canali di scolo delle acque. Con l'applicazione di controlame è utilizzata per la creazione di aree urbanizzate e nella manutenzione dei cicli stradali.

BS - GODET DE CURAGE

Cette gamme de godets a été conçue pour la réalisation et l'entretien des talus. Ce godet est indiqué pour une utilisation en terrains agricoles et pour l'entretien des canaux d'écoulement des eaux. La réalisation et l'entretien des accotements routiers en est également une application possible. En cas d'utilisation spéciale, il est possible de l'équiper avec différents systèmes d'attache.



BSG - BENNA PULIZIA SCARPATA GRANDE RAGGIO

Tipologia di benna derivante dallo sviluppo della benna pulizia scarpata. La caratteristica principale di questa linea di attrezzature è la grande capacità che può essere impiegata anche per lavori di scavo grazie alla sua struttura rinforzata.

BSG - GODET DE CURAGE À GRAND RAYON

Cette gamme de godets est une évolution du Godet de Curage. La caractéristique principale du godet BSG est sa grande capacité et il peut être utilisé pour des travaux d'excavation grâce à sa structure renforcée.

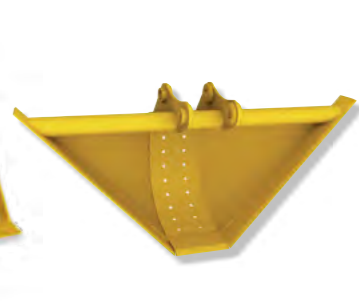


OP - BENNA ORIENTABILE

Benna multiuso che permette di eseguire i lavori specifici delle benne pulizia scarpata e trapezoidali. Possibilità di orientamento a 45° sia a destra che a sinistra, mediante cilindri idraulici. È possibile fornire la benna orientabile anche in conformazione a Grande Raggio (OG). Gamma disponibile in 8 taglie per escavatori fino a 50 ton di peso.

OP - GODET DE CURAGE ORIENTABLE

Godet qui permet d'effectuer les travaux combinés du godet de curage et de réalisation de fossés. Il est orientable à 45° à gauche comme à droite grâce à des vérins hydrauliques. La version godet de curage orientable à Grand Rayon (OG) est aussi disponible. La gamme OP est composée de 8 modèles pour des pelles d'un poids allant jusqu'à 50 t.



BT - BENNA TRAPEZOIDALE

Questo tipo di benna rientra nella logica di specializzazione del prodotto che in questo caso è stato progettato per ottimizzare il lavoro della realizzazione di canali. La particolare conformazione della benna consente una perfetta finitura delle sponde dei canali. Per una migliore penetrazione è possibile dotare la benna di denti. La vasta gamma permette la realizzazione di canali in funzione di esigenze specifiche.

BT - GODET TRAPÈZE

Ce godet est indiqué pour la réalisation et le nettoyage des fossés. Sa forme particulière permet une finition parfaite des berges. Pour améliorer la pénétration du godet, il est possible de l'équiper avec des dents à fourche. Notre vaste gamme d'inclinaisons disponibles permet la réalisation de fossés en fonction d'exigences spéciales.

Service & Customer Care

L'esperienza accumulata in tanti anni di lavoro a diretto contatto con il cliente ci ha insegnato quanto sia fondamentale **rispondere tempestivamente** alle sue richieste e fornire un valido supporto di assistenza tecnica.

MANTOVANIBENNE dispone di un efficace **SERVIZIO ASSISTENZA TECNICA E POST-VENDITA** in grado di affrontare in modo professionale le diverse problematiche del cantiere.

L'intervento di tecnici qualificati offre la possibilità al cliente di verificare e risolvere eventuali problematiche direttamente in cantiere o presso la sede dell'azienda.

Grazie a diverse officine mobili, Mantovanibenne raggiunge i clienti in ogni parte del mondo.

Una pronta assistenza telefonica ed un qualificato call center multilingue fornisce informazioni tecniche per la manutenzione, l'installazione e l'utilizzo delle attrezzature, oltre a rispondere a richieste di parti di ricambio.

*L'expérience de longues années de travail en contact direct avec le client nous a conditionné à **répondre promptement** aux demandes et fournir un soutien fort d'assistance technique.*

*MANTOVANIBENNE propose un **SERVICE D'ASSISTANCE TECHNIQUE APRÈS-VENTE** efficace pour résoudre les problèmes techniques en chantiers et proposer des solutions sur mesure.*

La présence de techniciens qualifié donne la possibilité au client de recevoir toutes les réponses à sa problématique en direct sur son chantier ou à notre société.

Grâce à nos véhicules SAV équipés, nous nous déplaçons chez les clients aux quatre coins du monde.

Un support téléphonique multilingue qualifié fournit toutes les informations techniques nécessaires pour la maintenance, l'installation et l'utilisation des équipements et répond aussi aux demandes de pièces détachées.





SALES DEPT.

DOMESTIC DEPT. TEL. +39 0535 615820

INTERNATIONAL DEPT. TEL. +39 0535 615822

FAX +39 0535 615830

sales@mantovanibenne.com

SERVICE & CUSTOMER CARE

TEL. +39 0535 615888

FAX +39 0535 615850

service@mantovanibenne.com

www.mantovanibenne.com



Mantovanibenne s.r.l. - Mirandola (Mo) Italy - Tel. +39 0535 615811 - Fax +39 0535 615830

www.mantovanibenne.com - sales@mantovanibenne.com