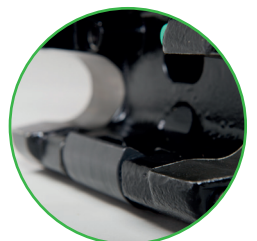
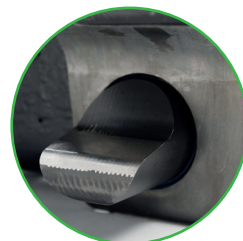
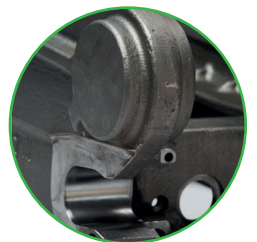


STEELWRIST

Earthmoving efficiency

Gewinnbringende Sicherheit Schnellwechsler mit Front Pin Lock



Die sichere Lösung für alle Baggertypen.

Tagtäglich fallen auf Baustellen Anbaugeräte von Baggern. Meistens sind keine Personen in der Nähe, in manchen Fällen kommt es jedoch zu schweren Unfällen. Mit Steelwrist können Sie Anbaugeräte sicher wechseln. Die Schnellwechsler mit Front Pin Lock von Steelwrist bieten dank ihrer extrem robusten Stahlgusslösung eine deutlich erhöhte Sicherheit.

Vorteile

Risiken

Tagtäglich arbeiten auf Baustellen viele Tausend Bagger. Durchschnittlich wechselt ein Baggerfahrer 15 Mal am Tag das Anbaugerät. Den meisten Baggerfahrern ist schon mal ein Anbaugerät heruntergefallen, durchschnittlich geschieht dies einmal alle vier Jahre.

Das Risiko besteht im Grunde immer, wenn der Baggerfahrer das Anbaugerät wechselt. Der Schnellwechsler gibt fälschlicherweise an, dass er eingerastet ist, und schon verliert man die Kontrolle.

Lösung

Die Lösung sind Schnellwechsler, die dem Fahrer zuverlässig anzeigen, wenn der Löffel wirklich sicher angebracht ist – bei großen und kleinen Baggern ebenso wie unter Tiltrotatoren.

Das Front Pin Lock verhindert ein Herabfallen des Löffels – die vom Fahrerhaus sichtbare Vorderachse des Anbaugeräts ist fest eingerastet.

Im Gegensatz zu herkömmlichen Lösungen, die angeben, wann die Arretierung geöffnet ist, und

nicht, wann sie geschlossen ist, zeigen Schnellwechsler mit Front Pin Lock von Steelwrist grün an, wenn der Löffel an der Vorderachse gesichert ist.

Höherer Stundenlohn

Viele Auftraggeber wissen erhöhte Sicherheit am Arbeitsplatz zu schätzen. Das Front Pin Lock an Tiltrotator und Schnellwechsler bietet Ihnen daher ein gutes Argument, den Stundenlohn neu zu verhandeln.

Eigenschaften

Unveränderte Arbeitsweise

Der neue Schnellwechsler wirkt sich nicht auf den eigentlichen Wechsel der Anbaugeräte aus. Der Ablauf ist genau wie vorher, bietet jetzt aber mehr Sicherheit.

Stahlguss

Unsere Schnellwechsler werden mit dem Fokus auf Sicherheit konzipiert und sind dabei robust und langlebig. Maximale Langlebigkeit in Kombination mit geringem Gewicht werden durch die Herstellung in einem Guss erzielt.

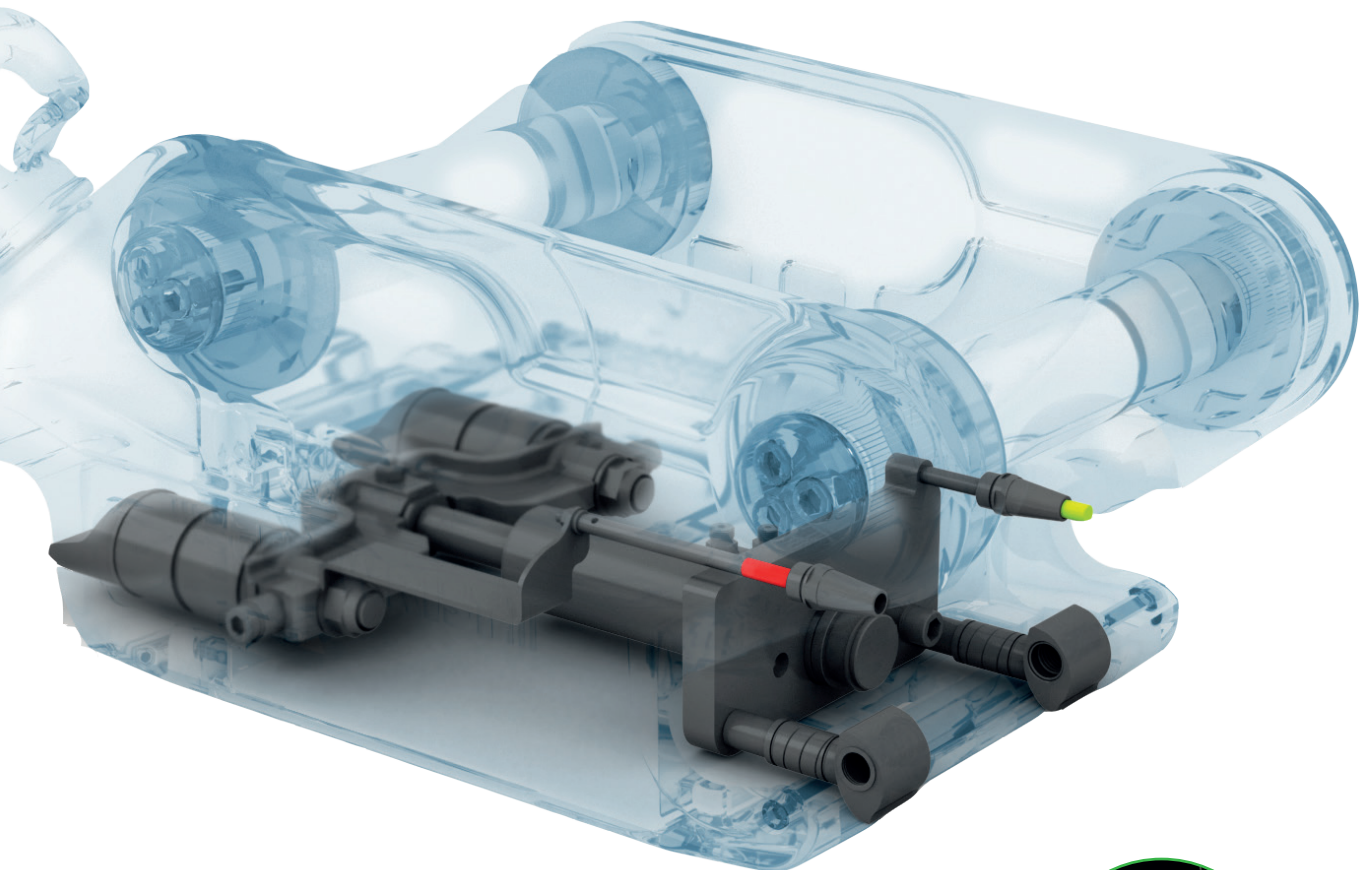
Niedrige Bauhöhe

Wie immer kommt bei uns die niedrigste Bauhöhe vor dem einfachsten Herstellungsverfahren. Im Vergleich zu anderen Marken kann der Unterschied in der Bauhöhe bis zu 40 Prozent betragen!

Integrierte Befestigungszapfen

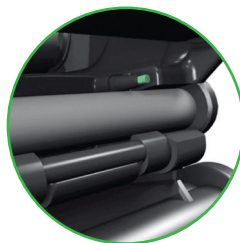
Bei der Verwendung von Tiltrotatoren nehmen die Seitenkräfte auf den Schnellwechsler zu. Aus diesem Grund befestigen wir die Zapfen an den Seiten des Schnellwechslers. Diese werden somit zu einem Teil der Gesamtkonstruktion.

Die Zapfen sind im Lieferumfang unserer Schnellwechsler enthalten. Die zusätzliche Sicherheit macht sich auf Dauer bezahlt.



- **An einem Stück gegossen**

Der Schnellwechsler wird an einem Stück aus hochfestem Stahl gegossen und anschließend an Ihren speziellen Bagger angepasst.



- **Gesicherte Vorderachse**

Sobald die Vorderachse des Löffels in den Schnellwechsler eingerastet ist, hält die Sicherung den Löffel fest an seinem Platz.



- **Positive Sicherungsanzeige**

Ist die Sicherung aktiviert und der Löffel gesichert, erhält der Fahrer ein grünes Signal. Bei rotem Signal ist die Sicherung noch geöffnet (negative Sicherungsanzeige).

Technische Daten



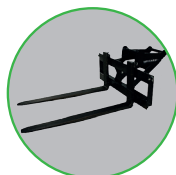
Sehen Sie sich den Film über sichere Schnellwechsler auf unserer Website an oder scannen Sie den QR-Code mit Ihrem Smartphone oder Tablet.



Schnellwechsler

Maschinengewicht (Tonnen)	2-6	2-6	5-12	5-12	12-18	12-18	18-32	24-33
S40-S70w	S40	S40w	S45	S50	S60	S60w	S70	S70w
Wellendurchmesser (mm)	100	120	120	120	135	170	175	200
Gewicht (kg)	30	35	70	70	120	120	240	245
Breite (mm)	200	200	290	270	340	340	450	450
Länge (mm)	300	300	430	430	480	480	600	600
Hubhaken	1 ton	1 tonnen	3 tonnen	3 tonnen	5 tonnen	5 tonnen	5 tonnen	5 tonnen
Front Pin Lock™	Ja	Ja	Ja	Ja	Ja	Ja	Ja	Ja
Rahmen	Stahlguss	Stahlguss	Stahlguss	Stahlguss	Stahlguss	Stahlguss	Stahlguss	Stahlguss
Bolzendurchmesser (mm)	35-45	35-50	45-60	45-60	60-80	60-80	60-80	70-90
Stielbreite (mm)	120-160	160-200	150-228	150-228	252-304	300-330	280-400	350-431
Bolzenabstand (mm)	160-270	235-345	220-365	220-365	330-460	400-460	270-485	470-565

Steelwrist symmetrische Schnellwechsler werden gemäß den Anforderungen an „Symmetrische Schnellwechsler für Bagger“ des schwedischen Branchenverbands MaskinLeverantörerna (ML) hergestellt. Steelwrist ist Mitglied der Normierungsgruppe von ML, die diese Norm ausarbeitet. Schnellwechsler von Steelwrist erfüllen die geltenden Anforderungen an Schnellwechsler sowie die der geplanten Norm ISO 13031.



Steelwrist AB entwickelt, produziert und vermarktet Tiltrotatoren sowie Schnellwechsler. Das fortschrittliche Steuersystem XControl und die ergonomischen Joysticks von Steelwrist sind führend auf dem Markt. Darüber hinaus bietet Steelwrist auf Tiltrotatoren optimierte Löffel. Steelwrist ist ein schwedisches Privatunternehmen mit Firmensitz und Produktion in Sollentuna, nördlich von Stockholm.



Steelwrist AB, Bäckvägen 18, SE-192 54 Sollentuna.
Switchboard +46 8 626 07 00. Sales +46 8626 07 11.
Support +46 8 626 07 12. www.steelwrist.com

Händler: